

# NimBus

новое решение для  
пассажирского транспорта





**Специализированное решение на базе Wialon**



**Удобный интерфейс**



**Интуитивная навигация**



**Гибкая настройка и система прав пользователей**



**API для дополнительных разработок и интеграции со сторонними системами**

# Комбинированный функционал

## Основные функции Wialon

Расширенные возможности системы мониторинга в удобном интерфейсе:

### Геозоны

- Использование геозон в качестве контрольных точек
- Контрольные точки любой формы

### Маршруты

- Управление расписаниями
- Назначение объектов на рейсы
- Создание рейсов автоматически и вручную

### Карта

- Поиск адреса
- Мониторинг в реальном времени на карте с возможностью масштабирования и удобной навигацией

### Быстрые уведомления

### Отчеты

## Специальные инструменты

Функционал, разработанный с учетом особенностей работы диспетчера:

### Мониторинг в реальном времени

- Удобная линейная схема для онлайн мониторинга
- Цветовая идентификация опережений и опозданий

### Аналитика

- Детализированные отчеты по посещению остановок
- Отчеты в разрезе объектов и маршрутов

### Навигация

- Поиск и фильтрация по типам транспорта
- Идентификации рейсов без назначенных объектов и остановок вне маршрутов

### Персонализация

- Схемы действия для создания индивидуальных планов работы для каждого маршрута
- Особая система прав пользователя

## Как это работает?



Создайте или  
импортируйте  
остановки



Добавьте  
маршруты и  
задайте  
расписания



Назначьте  
объекты на  
маршруты



Отслеживайте  
передвижения  
в реальном  
времени



Создавайте  
подробные  
отчеты

## Начало работы

- ◆ Добавьте новое приложение из библиотеки
- ◆ Авторизуйтесь в NimBus под учетной записью верхнего уровня
- ◆ Активируйте «Депо» для одной из дочерних учетных записей
- ◆ Продолжайте работу в интерфейсе пользователя



NIMBUS

АКТИВАЦИЯ

АДМИНИСТРИРОВАНИЕ

NimA ▾

### Активация

• Nim1	Нет депо	<input type="checkbox"/>
• Nim1a	Депо активировано	<input checked="" type="checkbox"/>
• Nim1b	Депо деактивировано	<input type="checkbox"/>
• Nim1c	Депо активировано	<input checked="" type="checkbox"/>
• Nim2	Депо активировано	<input checked="" type="checkbox"/>
• Nim2a	Нет депо	<input type="checkbox"/>
• Nim3	Нет депо	<input type="checkbox"/>

## «Депо»

← Администрирование: NimA3

Права доступа | Группы маршрутов | Настройки депо

1 Отменить Сохранить

Пользователи	Админ	Смены	Остановки	Группа	Маршруты	Рейсы	Следование
Nim1	—	—	+ ✎ 🗑	Все	👁 📄 🗑	—	—
Nim1a	✓	✓	+ ✎ 🗑	Все	👁 📄 🗑	✓	✓
Nim1aA	—	—	+ ✎ 🗑	Все	👁 📄 🗑	—	—
Nim1b	—	—	+ ✎ 🗑	Все	👁 📄 🗑	✓	✓
Nim1c	✓	✓	+ ✎ 🗑	Все	👁 📄 🗑	—	—

## Активируйте и управляйте «Депо» на максимально высоком уровне иерархии учётной записи

Депо — это хранилище, в которое складываются остановки, маршруты, расписания, история прохождения рейсов и прочая информация, связанная с функционированием сервиса.

# Управление «Депо»

← Администрирование: NimA3

Права доступа | Группы маршрутов | Настройки депо

1 Отменить Сохранить

Пользователи	Админ	Съемки	Остановки	Группа	Маршруты	Рейсы	Слежение
Nim1	—	—	+ ✎ 🗑	Все	👁 📄 🗑	—	—
Nim1a	✓	✓	+ ✎ 🗑	Все	👁 📄 🗑	✓	✓
Nim1aA	—	—	+ ✎ 🗑	Все	👁 📄 🗑	—	—
Nim1b	—	—	+ ✎ 🗑	Все	👁 📄 🗑	✓	✓
Nim1c	✓	✓	+ ✎ 🗑	Все	👁 📄 🗑	—	—

**Система прав пользователя**  
Распределяйте права на работу с «Депо», остановками, маршрутами, рейсами и функции онлайн мониторинга

## Создание и редактирование групп маршрутов

Ограничивайте список маршрутов, доступных пользователю для организации работы диспетчеров

Администрирование: NimB2

Права доступа | Группы маршрутов | Настройки депо

+ Поиск 🔍 Группа 3 👁 📄 🗑

Группа 1	Автобусные маршруты	Троллейбусные маршруты	Пользователи
Группа 2	4 DSMaav1 – DSMaav6	3 NS1 – NS9	NimB2a NimB2c NimB2d NimB2e
Группа 3			
Новая группа маршрутов			



# Функционал NimBus



# Остановки

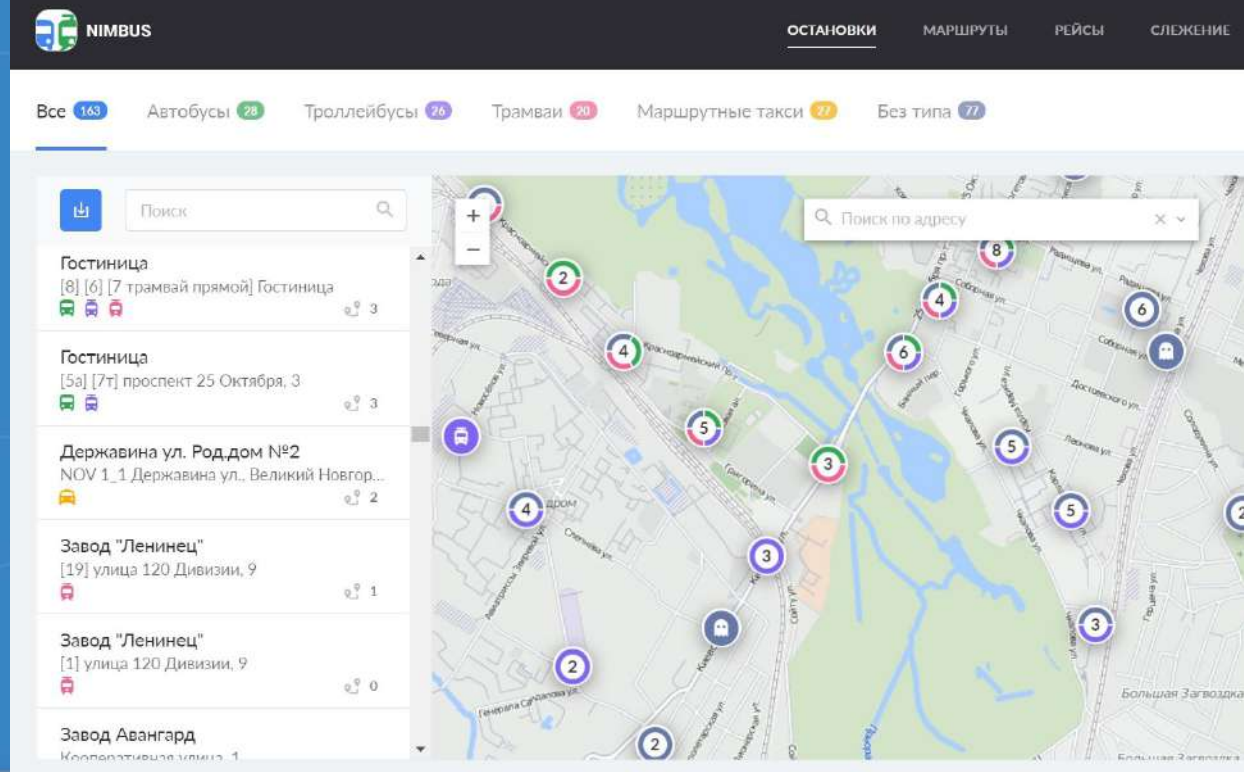
## Создайте/импортируйте остановки

Добавляйте контрольные точки любой формы за несколько кликов или воспользуйтесь поиском на карте

Импортируйте остановки из KML/KMZ файлов

Укажите вид транспорта для улучшенного поиска и фильтрации в списке и на карте

Определите незадействованные в маршрутах остановки



# Маршруты

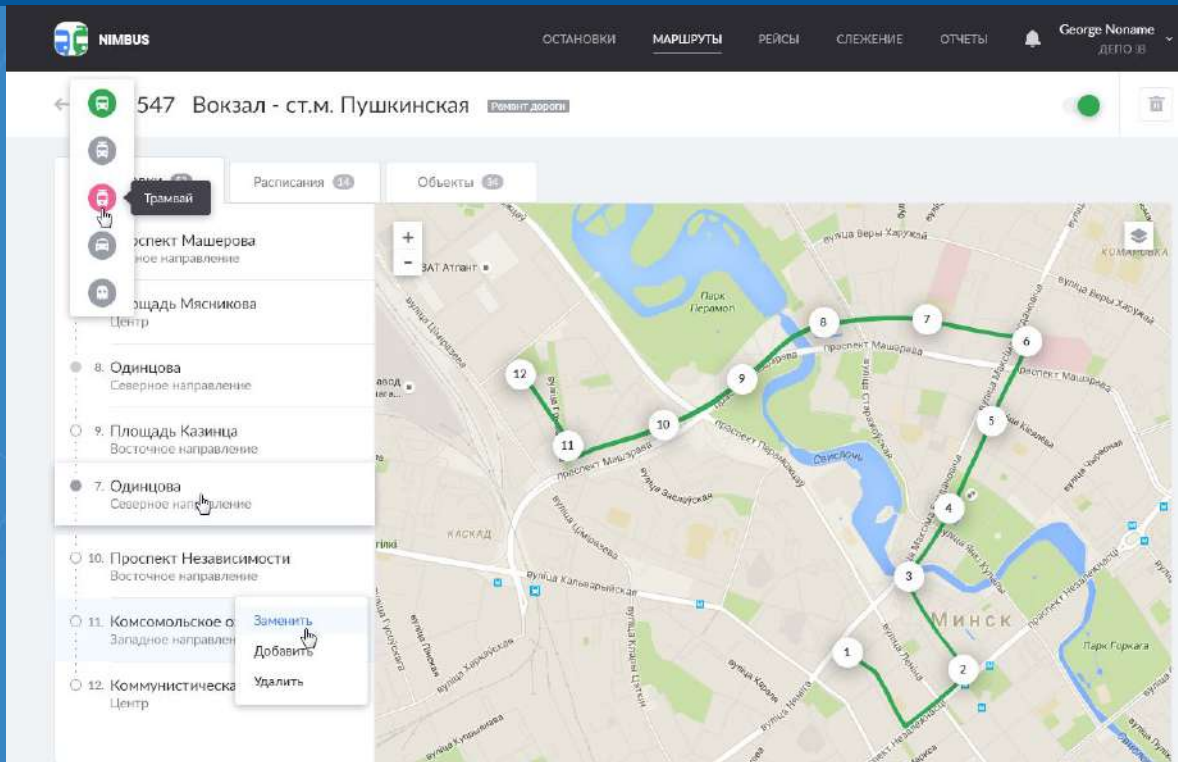
## Управляйте маршрутами

Создавайте маршруты с расписаниями, пользовательскими схемами действия и назначенными объектами

Добавляйте сотни расписаний для любых обстоятельств на основе уже существующих

Заранее назначайте объекты, которые постоянно движутся по маршрутам с заданными расписаниями

Используйте динамический поиск и фильтрацию по виду транспорта, названию и номеру маршрута



# Рейсы

## Планируйте рейсы

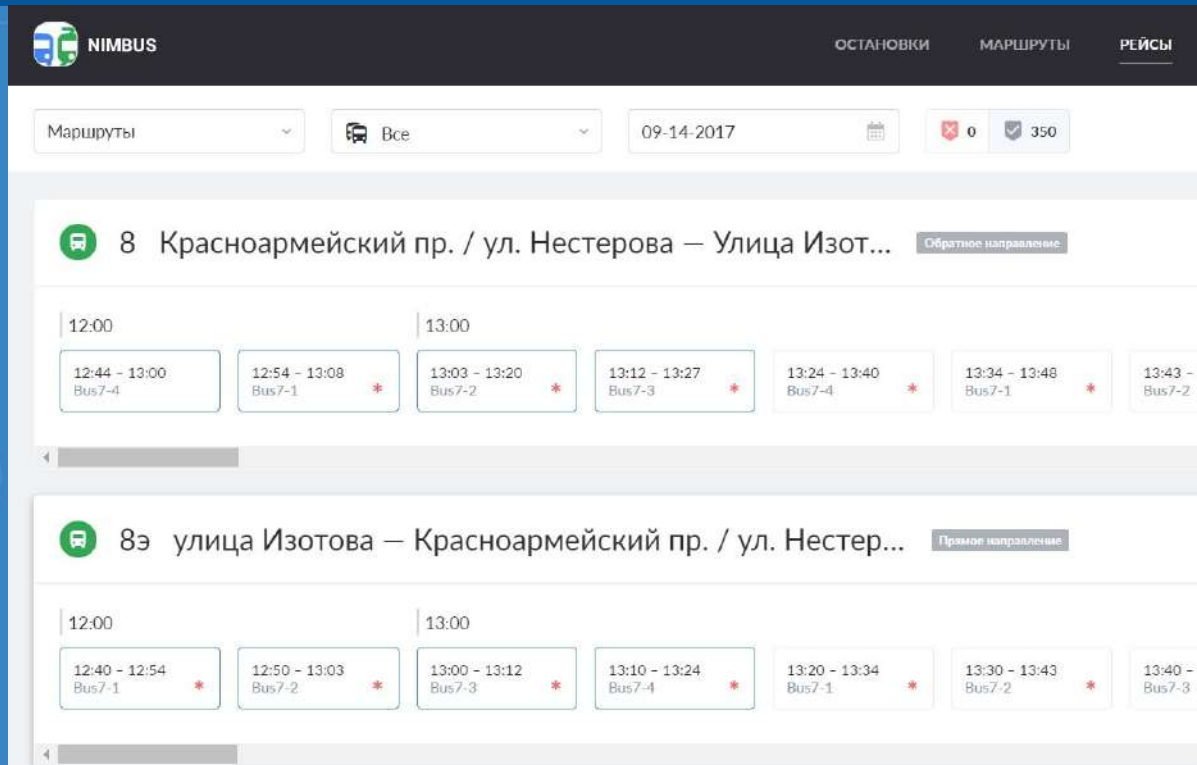
Автоматически создавайте рейсы на основе расписаний и схем действия активных маршрутов

Просматривайте запланированные рейсы на любую дату и управляйте рейсами за следующую неделю

Используйте динамический поиск и фильтрацию для идентификации рейсов без назначенных объектов

Планируйте рейсы для расписаний длительностью более 24 часов

Группируйте рейсы по маршруту/объекту для более удобного отображения данных



**NIMBUS** ОСТАНОВКИ МАРШРУТЫ РЕЙСЫ

Маршруты  09-14-2017 0 350

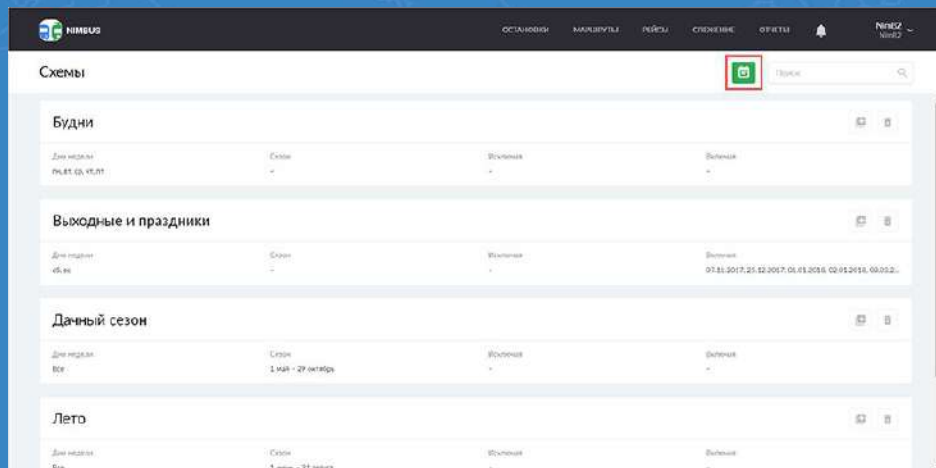
**8** Красноармейский пр. / ул. Нестерова — Улица Изот... Обратное направление

12:00	13:00
12:44 - 13:00 Bus7-4	12:54 - 13:08 Bus7-1 *
13:03 - 13:20 Bus7-2 *	13:12 - 13:27 Bus7-3 *
13:24 - 13:40 Bus7-4 *	13:34 - 13:48 Bus7-1 *
	13:43 - Bus7-2

**8э** улица Изотова — Красноармейский пр. / ул. Нестер... Прямое направление

12:00	13:00
12:40 - 12:54 Bus7-1 *	12:50 - 13:03 Bus7-2 *
13:00 - 13:12 Bus7-3 *	13:10 - 13:24 Bus7-4 *
13:20 - 13:34 Bus7-1 *	13:30 - 13:43 Bus7-2 *
	13:40 - Bus7-3

# Схемы действия



**Создавайте  
пользовательские схемы  
действия для каждого  
маршрута**

Схемы действия напрямую связаны с расписаниями и определяют периоды их активности (дни недели, времена года, дорожные работы)

# Онлайн мониторинг

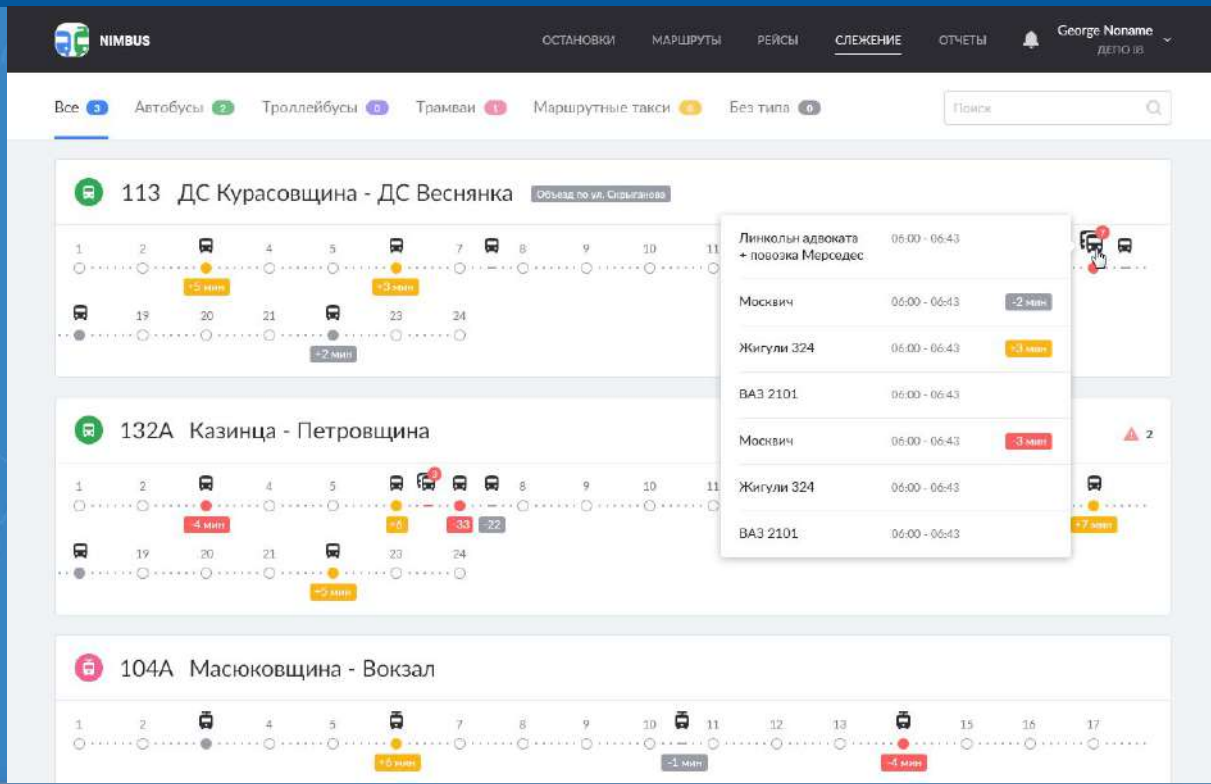
## Отслеживайте рейсы в реальном времени

Используйте удобную линейную схему, карту и быстрые уведомления для контроля опозданий/опережений, отклонений от маршрута и т.д.

Отслеживайте опоздания и опережения при помощи цветовой идентификации получайте дополнительную информацию из всплывающих подсказок

Заменяйте ТС на уже начавшемся маршруте в случае поломки

Контролируйте распределение транспорта по маршрутам



The screenshot displays the NIMBUS web application interface. At the top, there is a navigation bar with the NIMBUS logo and user information (George Nonaime, ДЕТУ ЮВ). Below the navigation bar, there are filters for different transport types: Все (3), Автобусы (2), Тrolleyбусы (0), Трамваи (1), Маршрутные такси (5), and Без типа (0). A search bar is also present.

The main content area shows three bus routes:

- Route 113:** ДС Курасовщина - ДС Веснянка. The route is shown as a linear sequence of stops (1-11). A popup window is open over this route, listing vehicle details:
 

Линкольн адвоката + повозка Мерседес	06:00 - 06:43	
Москвич	06:00 - 06:43	-2 мин
Жигули 324	06:00 - 06:43	+3 мин
ВАЗ 2101	06:00 - 06:43	
Москвич	06:00 - 06:43	-3 мин
Жигули 324	06:00 - 06:43	
ВАЗ 2101	06:00 - 06:43	+7 мин
- Route 132A:** Казинца - Петровщина. The route is shown as a linear sequence of stops (1-11). A popup window is open over this route, listing vehicle details:
 

Жигули 324	06:00 - 06:43	
ВАЗ 2101	06:00 - 06:43	+7 мин
- Route 104A:** Масюковщина - Вокзал. The route is shown as a linear sequence of stops (1-17). A popup window is open over this route, listing vehicle details:
 

ВАЗ 2101	06:00 - 06:43	+7 мин
----------	---------------	--------

The interface uses color-coded icons to indicate delays (red) or arrivals (yellow) at various stops along the routes.

# Отчеты

## Анализируйте работу автопарка

Изучайте исторические данные и оценивайте качество выполнения рейсов

Создавайте базовые и детализированные отчеты

Выполняйте отчеты за период до 100 дней

Экспортируйте отчеты в .xlsx



NIMBUS

ОСТАНОВКИ

МАРШРУТЫ

РЕЙСЫ

СЛЕЖЕНИЕ

**ОТЧЕТЫ**



George Noname  
ДЕТО NB

### Отчет по объекту МА3 3231 АВ-7 за 2017 Июнь 01

xls

Маршрут	Распис.	Нач. рейса	Конец рейса	Длительн.	Сред. откл.	Макс. опереж.	Макс. отст.	Пропу	
22 Варшавский вокзал - Генерала Садалова	06:40 - 07:07	15.05.2017 06:40	15.05.2017 07:07	27 мин.	0	+8 мин.	-7 мин.	0/13	<ul style="list-style-type: none"> <li>Маршрут ✓</li> <li>Расписание ✓</li> <li>Начало рейса ✓</li> <li>Конец рейса</li> <li>Длительность ✓</li> <li>Среднее отклонение ✓</li> <li>Макс. опережение</li> <li>Макс. отставание</li> <li>Пропущено о/п ✓</li> <li>Статус</li> </ul>
22 Генерала Садалова - Варшавский вокзал	07:08 - 07:35	15.05.2017 07:07	15.05.2017 07:35	18 мин.	0	+2 мин.	-5 мин.	1/14	
22 Варшавский вокзал - Генерала Садалова	08:00 - 08:27	15.05.2017 08:01	15.05.2017 08:27	26 мин.	-1 мин.	+6 мин.	-8 мин.	0/13	
22 Генерала Садалова - Варшавский вокзал	08:28 - 08:55	15.05.2017 08:28	15.05.2017 08:51	23 мин.	+2 мин.	+5 мин.	-3 мин.	1/14	
22 Варшавский вокзал - Генерала Садалова	09:20 - 09:47	15.05.2017 09:20	15.05.2017 09:40	20 мин.	0	+5 мин.	-6 мин.	0/13	
22 Генерала Садалова - Варшавский вокзал	09:48 - 10:15	15.05.2017 09:48	15.05.2017 10:15	27 мин.	0	+5 мин.	-5 мин.	1/14	Завершен

## Для владельцев и управляющих

- ◆ Создайте эффективный диспетчерский пункт для централизованного контроля
- ◆ Сократите пробег, расходы на топливо и техобслуживание, ликвидировав левые рейсы
- ◆ Избегайте штрафных санкций за нарушения графиков движения
- ◆ Оптимизируйте количество ТС на рейсах, сократив время простоя
- ◆ Получите быстрый доступ к аналитическим данным в отчетах для принятия решений





## Для диспетчеров

- ◆ Обеспечьте соблюдение графиков, правильное распределение и регулярность движения транспорта
- ◆ Сократите количество сбоев в работе
- ◆ Повысьте точность планирования, дисциплину водителей и качество перевозки пассажиров
- ◆ Сократите время на планирование маршрутов и составление расписаний
- ◆ Заменяйте транспортные средства на выполняемом рейсе (например, в случае поломки)





# Используйте комплексное решение

Задействуйте функционал Wialon для  
создания универсальной системы  
управления пассажирскими перевозками

## В разработке



API для интеграции со сторонними системами и пользовательских разработок



Возможность персонализации интерфейса



Новые возможности для управления расписаниями



Dashboard для анализа эффективности работы транспорта



Группировка рейсов и назначение объектов на группы



# Спасибо за внимание!

Если вас заинтересовал NimBus, или у вас есть вопросы, пишите на [sales@gurtam.com](mailto:sales@gurtam.com).  
Мы будем рады помочь!